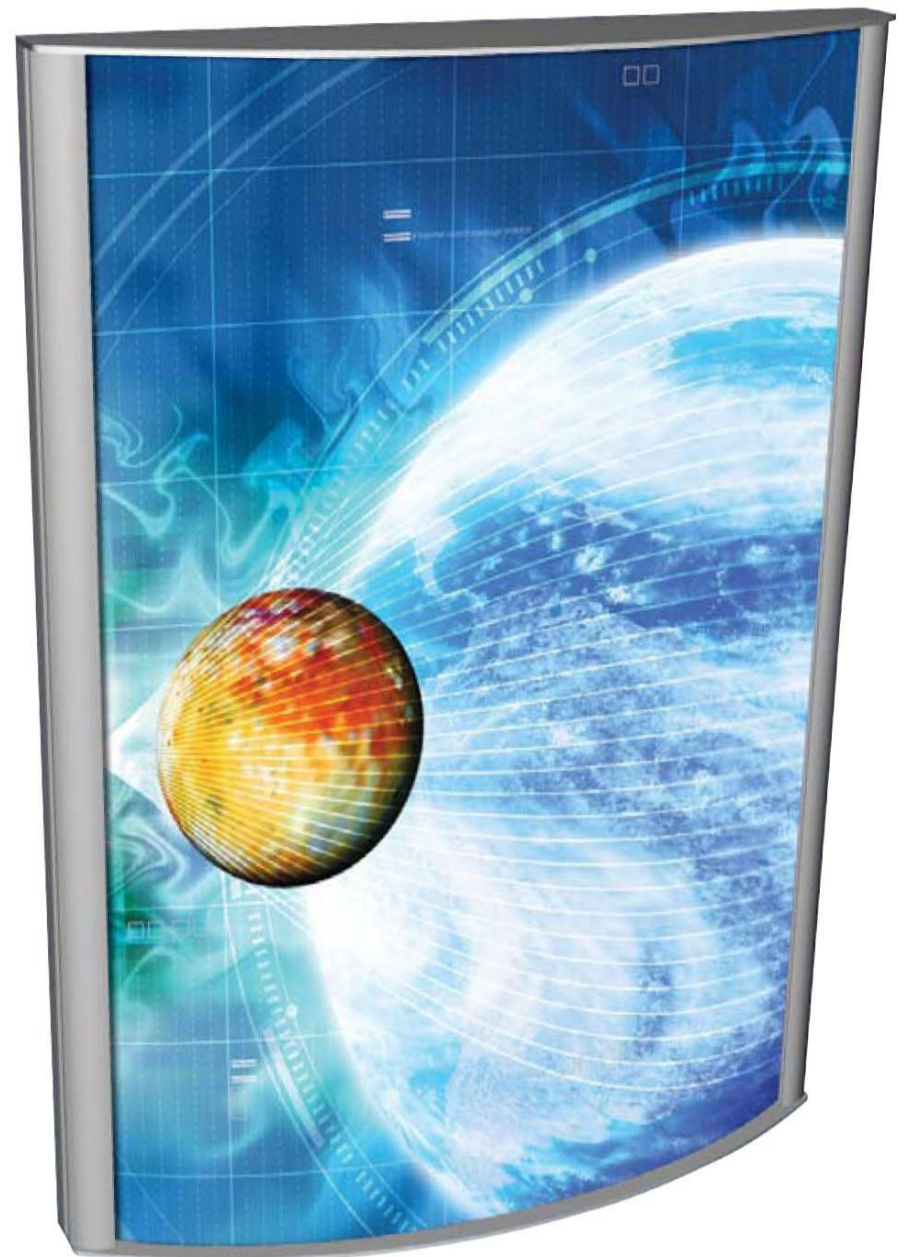
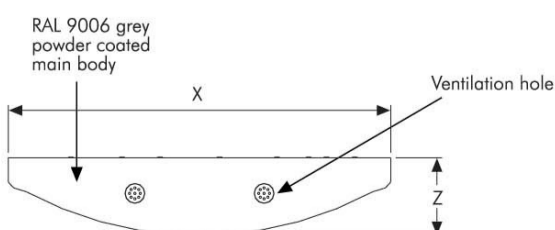
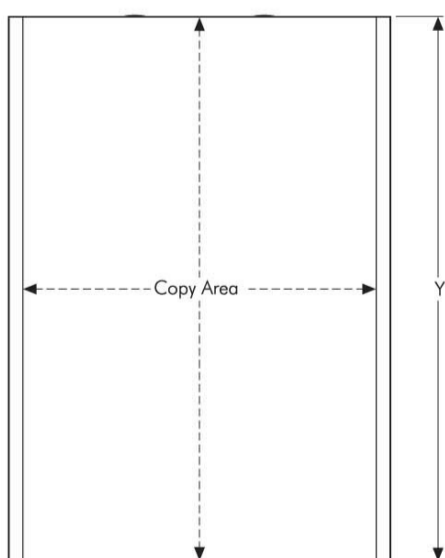
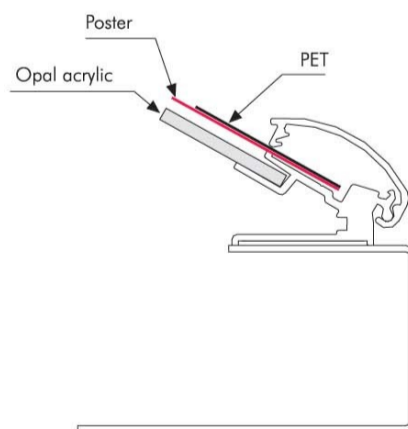


(E) Single faced convex boxes are in various sizes. The snap frames enable you to change the display material easily from two long sided whenever desired. The surface is opaque acrylic. Snap frame with 25 mm. profile. Convex Lightbox includes PET cover wich is ideal to illuminate for your duratrans & posters without shinning.

(D) Einseitige Konvex Leuchtkästen sind in verschiedenen Klapprahmengrößen erhältlich. Wann immer gewünscht, ermöglichen die zwei Klapprahmen an den beiden langen Seiten schnelles Auswechseln des Displaymaterials. Die Auflagefläche besteht aus opalem Acryl, 25 mm Klapprahmen und Antireflex PET Schutzfolie, welches die Lichtreflektion auf Ihrer Diapresentation oder dem Poster verhindert



- (E) Comes along with 2 m electrical cable & plug. UK plug must be mentioned on order.
- (D) 2 m Stromkabel mit Stecker, UK Stecker müssen bei Bestellung speziell aufgeführt werden.
- ! (E) All units pass CE/UL Pat test & comes along with their certificates. To insert the poster easily, the front PET cover is supported with hinge system on one side.
- (D) Alle Produkte sind CE/UL Pat getestet und werden mit den entsprechenden Zertifikaten geliefert. Um das Einlagen des Posters zu erleichtern, ist die PET-Schutzfolie mit einem Scharniersystem ausgeschaltet.



MATERIAL : Main body is RAL 9006 Powder Coated					WEIGHT	PACKING SIZE
ARTICLE	EXTERNAL (x-y-z)	POSTER	COPY	LIGHTING	WITH PACKING	*W X H X D
UCLB250NA3	308 X 423 X 82 mm	297 X 420 mm	273 X 420 mm	1 X 8 W	3,100 kg	335 X 445 X 95 mm
UCLB250NA2	424 X 597 X 98 mm	420 X 594 mm	395 X 594 mm	1 X 15 W	5,800 kg	450 X 625 X 110 mm
UCLB250NA1	592 X 844 X 120 mm	594 X 841 mm	570 X 841 mm	2 X 18 W	11,000 kg	625 X 875 X 130 mm
UCLB250NA0	828 X 1192 X 150 mm	841 X 1189 mm	816 X 1189 mm	2 X 30 W	18,300 kg	865 X 1225 X 160 mm
UCLB250NB2	500 X 703 X 110 mm	500 X 700 mm	475 X 700 mm	1 X 18 W	7,750 kg	530 X 725 X 120 mm
UCLB250NB1	692 X 1003 X 134 mm	700 X 1000 mm	675 X 1000 mm	2 X 30 W	13,730 kg	720 X 1025 X 145 mm
UCLB250N23	510 X 765 X 108 mm	508 X 762 mm	484 X 762 mm	1 X 18 W	7,980 kg	540 X 780 X 120 mm
UCLB250N34	750 X 1019 X 143 mm	762 X 1016 mm	737 X 1016 mm	2 X 30 W	14,810 kg	780 X 1040 X 150 mm



* W:Width H: Height D: Depth